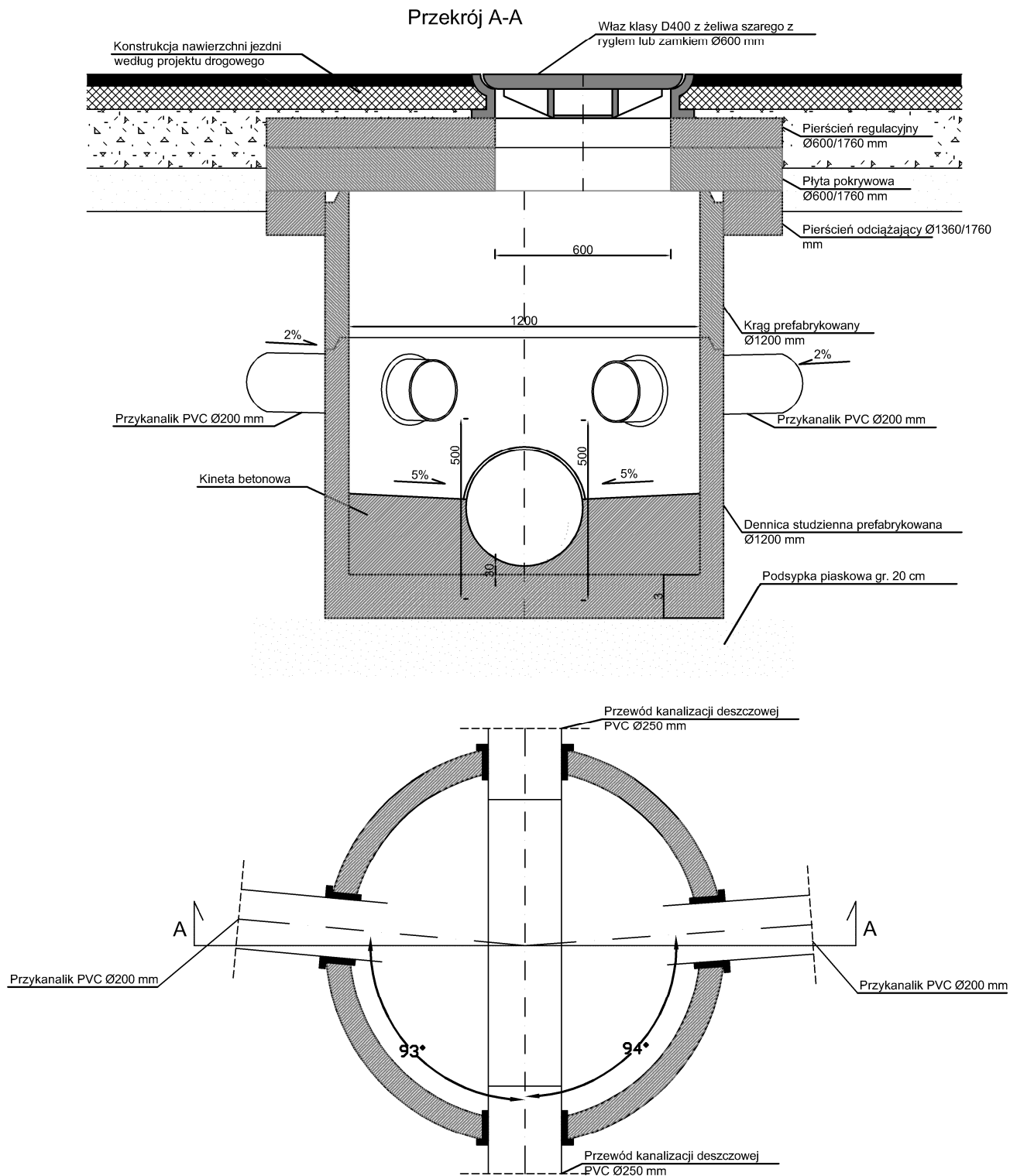



# Schemat studni rewizyjnej S3 Skala 1:20



|   |           |                        |  |  |   |  |         |  |  |
|---|-----------|------------------------|--|--|---|--|---------|--|--|
|  <p>Biuro Projektów Budowlanych<br/>ul. Bartosza Głowackiego 18<br/>87-100 Toruń<br/>biuro@bpb.net.pl,<br/>tel. 723-071-098</p> |           |                        |  |  | Inwestycja: <b>Przebudowa drogi powiatowej nr 1703 C Błędowo – Płużnica od km 6+170 do km 7+160 m. Płużnica</b> |  |         |  |  |
|   |           |                        |  |  | adres: Dz. nr 50/2, Jednostka ewidencyjna: 041704_2 Płużnica, Obręb ewidencyjny: 0011 Płużnica                  |  |         |  |  |
|   |           |                        |  |  | inwestor: Zarząd Dróg Powiatowych, ul. 1 Maja, 87-200 Wąbrzeźno   |  |         |  |  |
|   |           |                        |  |  | temat rys.: Schemat studni deszczowej   |  |         |  |  |
| skala: 1:20   |           | data: styczeń 2018     |  |  | nr rys: 4.3   |  |         |  |  |
| wykonali:   | branża:   | imię i nazwisko:       |  |  | uprawnienia:  |  | podpis: |  |  |
| Projektował   | sanitarna | inż. Paweł Nałaskowski |  |  | KUP/0138/POOS/06  |  |         |  |  |
| Sprawdził   | sanitarna | inż. Piotr Barczyński  |  |  | KUP/0078/PWOS/06  |  |         |  |  |
| Opracował   | drogowa   | inż. Mateusz Bettej    |  |  |   |  |         |  |  |